

อาสาสมัคร

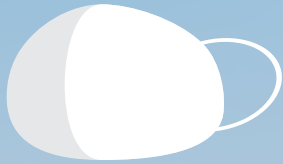
เยี่ยมผู้สูงอายุอย่างปลอดภัย



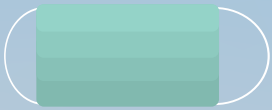
ล้างมือด้วยสบู่
ก่อน และหลัง
เยี่ยมผู้สูงอายุ



หรือแอลกอฮอล์
ที่ความเข้มข้น 70%



สวมอุปกรณ์ป้องกัน
หน้ากากอนามัย
หรือหน้ากากผ้า



อยู่ห่างกัน
อย่างน้อย 2 เมตร



หลีกเลี่ยงการสัมผัส
ร่างกายผู้สูงอายุ



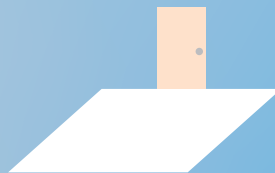
วัดไข้ และสังเกตอาการ
เจ็บป่วยของตนเองทุกวัน



ทำความสะอาดเครื่องมือ
ที่ใช้ทุกครั้งหลังจาก
เยี่ยมผู้สูงอายุแต่ละคน



ติดตามข่าวสาร
และสถานการณ์อยู่เสมอ

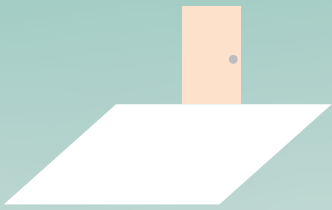


จัดให้มีพื้นที่พัก ป้องกันโรค
สำหรับถอดรองเท้า ล้างมือ
แยกเสื้อผ้าซัก ก่อนเข้าบ้าน

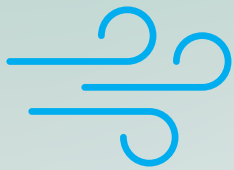
มูลนิธิพัฒนางานผู้สูงอายุ



ผู้สูงอายุ อยู่บ้านอย่างปลอดภัย



จัดให้มีพื้นที่พิก ป้องกันโรค
สำหรับถอดรองเท้า ล้างมือ
แยกเสื้อผ้าซัก ก่อนเข้าบ้าน



จัดที่อยู่อาศัย
ให้มีอากาศถ่ายเท



ล้างมือด้วยสบู่บ่อย ๆ
ทั้งตัวผู้สูงอายุ และลูก
หลานที่อาศัยอยู่ด้วยกัน



หลีกเลี่ยงการสัมผัส
ร่างกายผู้ที่เพิ่งเดินทาง
กลับมาจากนอกบ้าน



ลูก หลาน ที่กลับมาจาก
การทำงาน หรือนอกบ้าน
ควรอาบน้ำก่อนทำกิจกรรม
ร่วมกับผู้สูงอายุ



สวมอุปกรณ์ป้องกัน
หน้ากากอนามัย
หรือหน้ากากผ้า



แยกทานอาหาร
ใช้อุปกรณ์ส่วนตัว



วัดไข้ และสังเกตอาการ
เจ็บป่วยของตนเองทุกวัน



ทานอาหารที่มีประโยชน์
และพักผ่อนให้เพียงพอ
เพื่อร่างกายที่แข็งแรง

มูลนิธิพัฒนางานผู้สูงอายุ

